

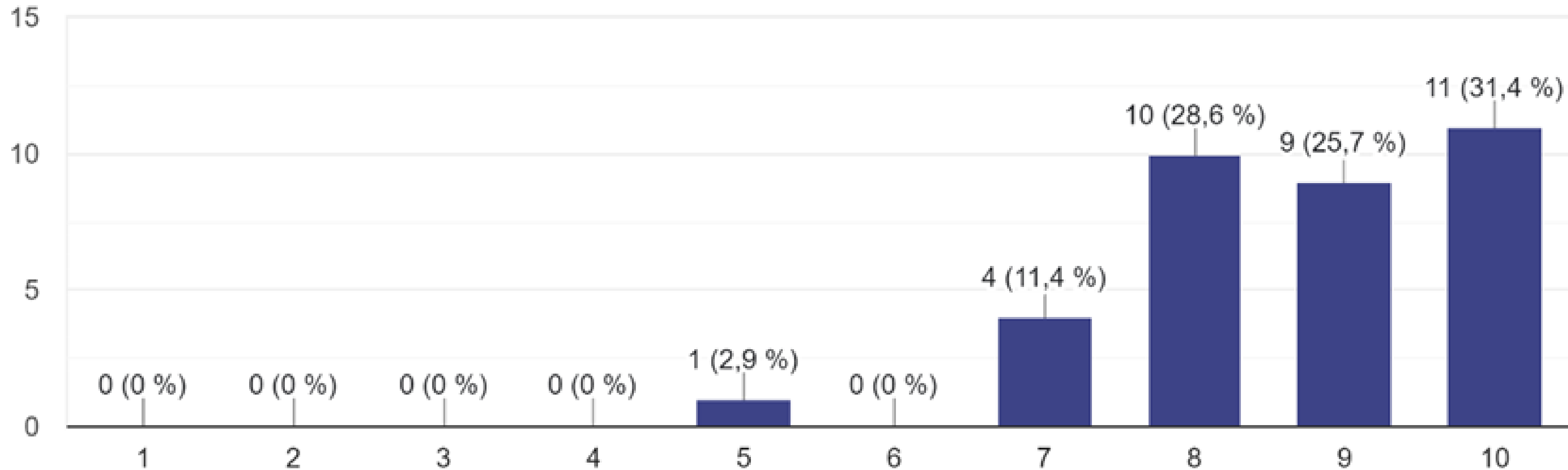
CASAL D'ESTIU JOSEP MONNMANY AMAT 2024

CASAL D'ESTIU PER A NENS I NENES DE 3 A 12 ANYS

VALORACIONES CASAL 2023

1- Valoració/atenció de la reunió virtual informativa sobre el casal

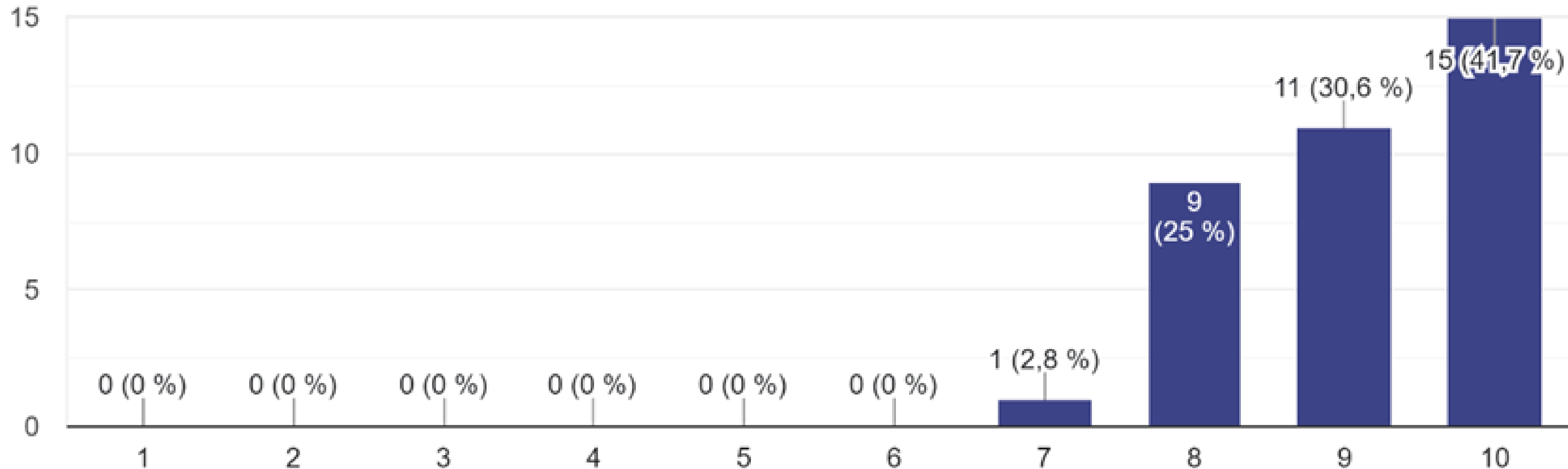
35 respostes



VALORACIONES CASAL 2023

2. La información del casal (programación diaria, comunicación con el casal...)

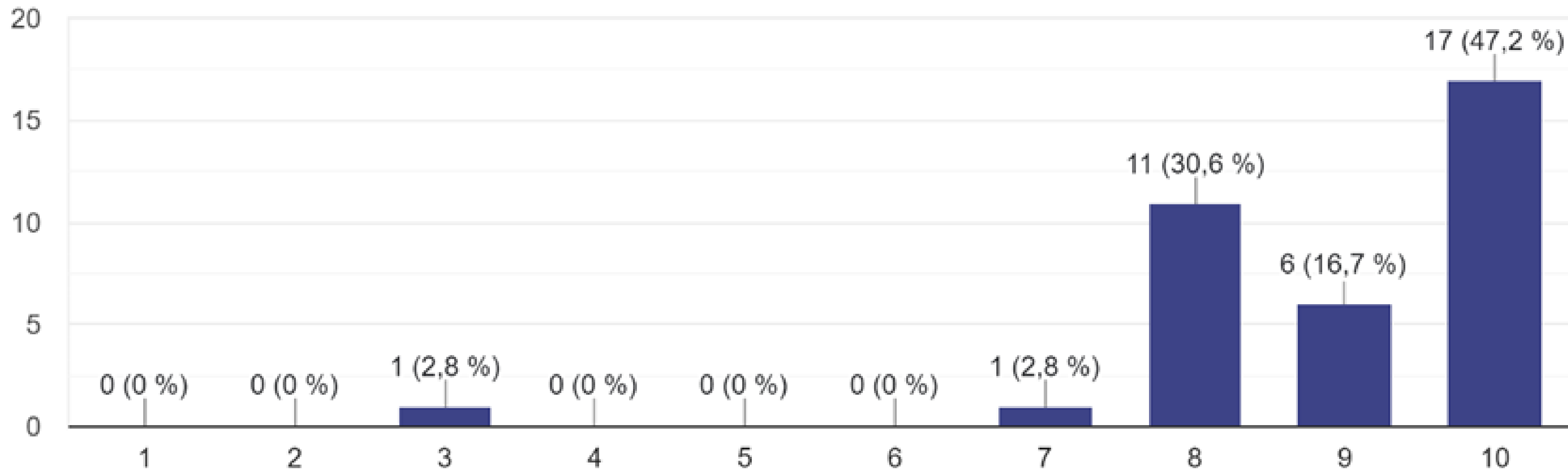
36 respuestas



VALORACIONES CASAL 2023

3. Relació entre les famílies i els monitors / monitores responsables

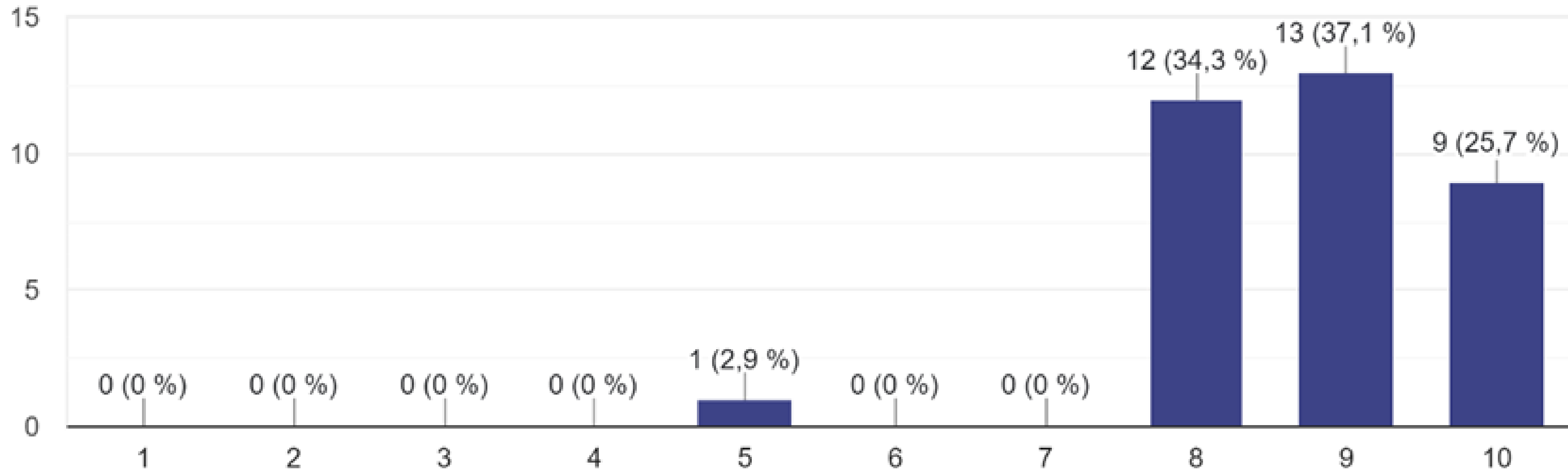
36 respostes



VALORACIONS CASAL 2023

4. Activitats realitzades

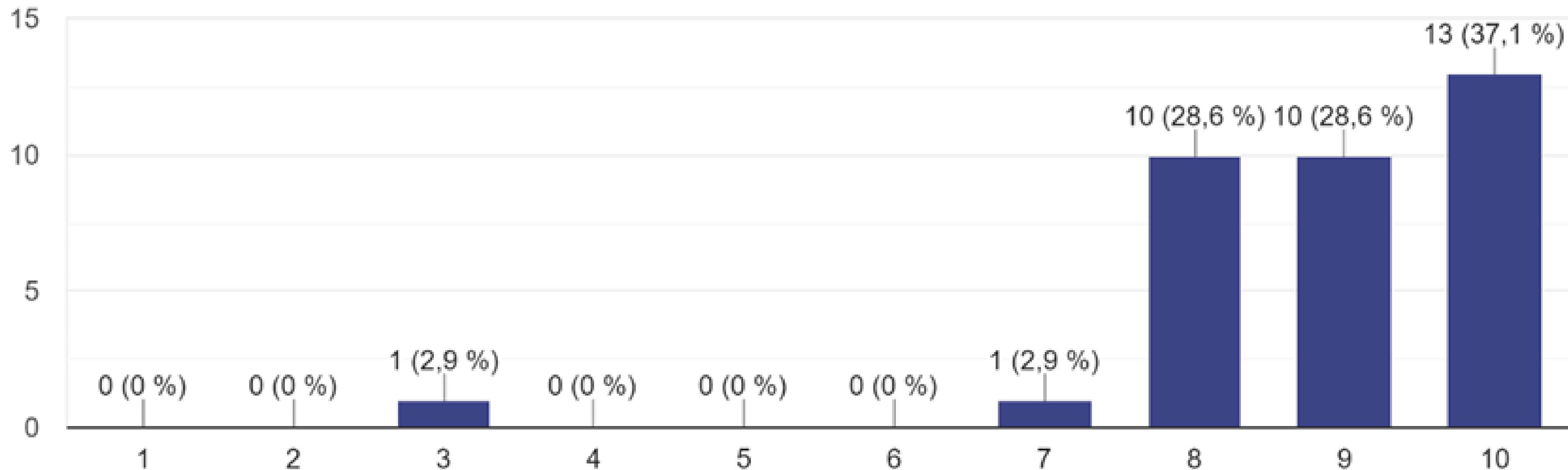
35 respostes



VALORACIONES CASAL 2023

5. Adequació del casal a les vostres expectatives

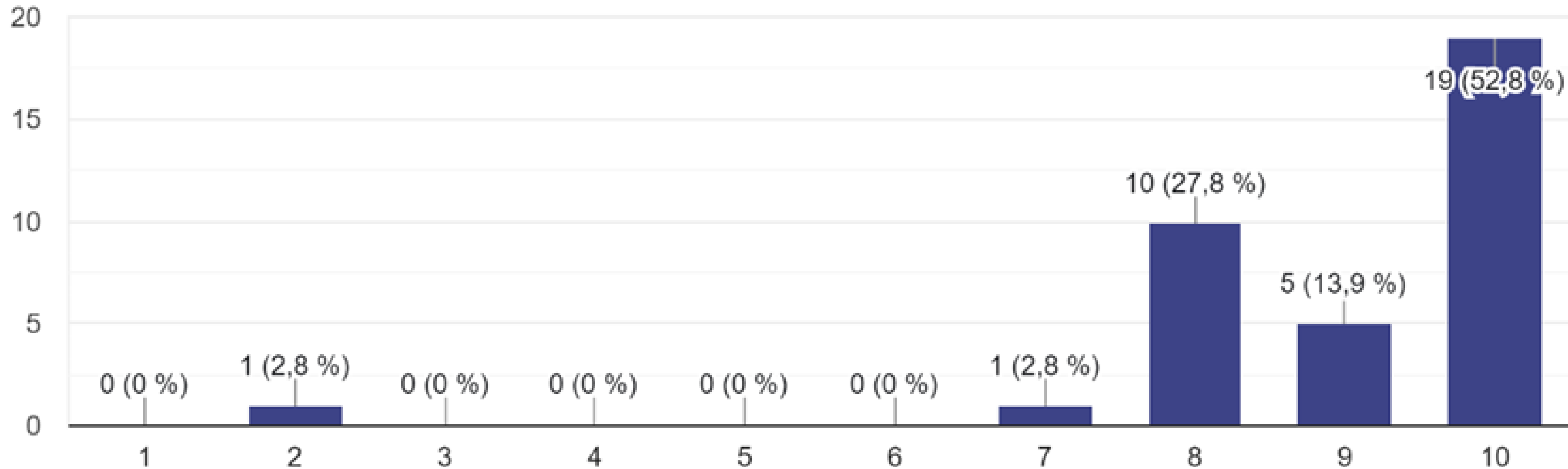
35 respostes



VALORACIONES CASAL 2023

6. Valoración del monitoratge

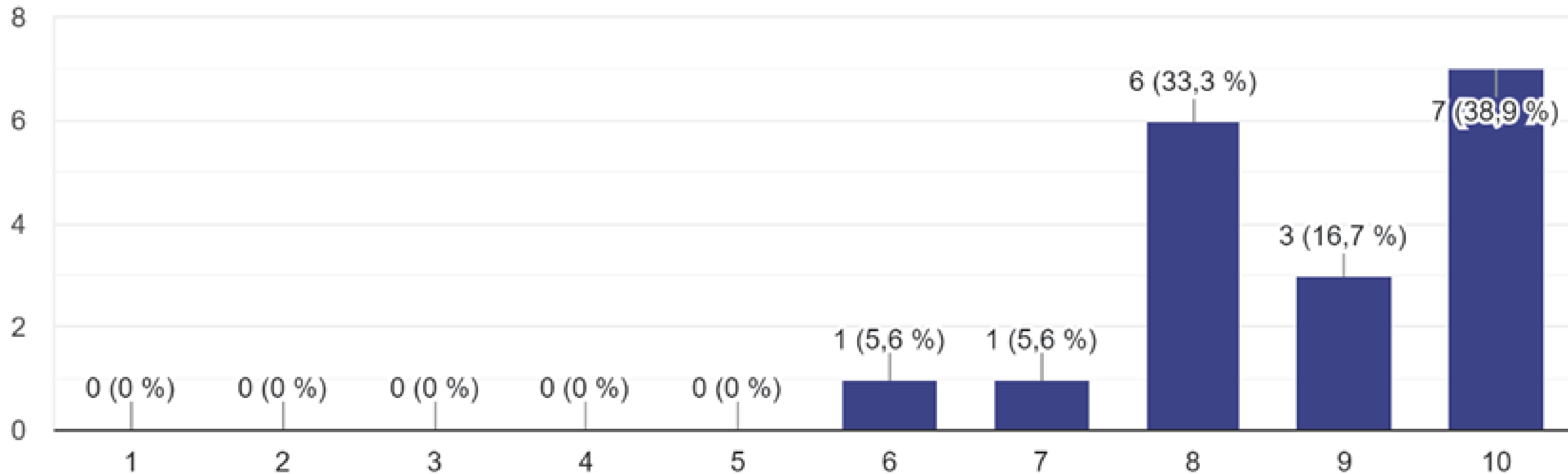
36 respostes



VALORACIONS CASAL 2023

7. Valoració del servei de menjador (si l'heu utilitzat)

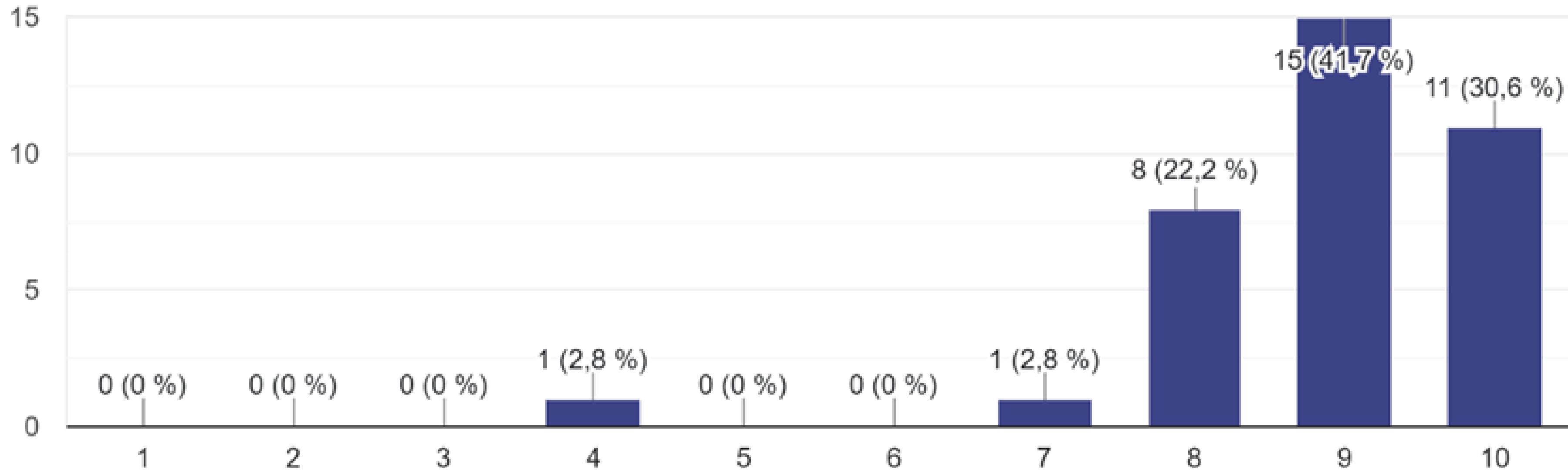
18 respostes



VALORACIONES CASAL 2023

8. Valoración general del casal

36 respuestas



FITXA TÈCNICA



CASAL D'ESTIU 2024

- **LLOC DE REALITZACIÓ: ESCOLA JOSEP MONMANY AMAT**
- **CALENDARI DEL CASAL D'ESTIU: DEL 25 DE JUNY AL 26 DE JULIOL**
- **REUNIÓ AMB LES FAMÍLIES: DIMECRES 17 D'ABRIL A LES 17H**
- **INSCRIPCIONS: WWW.DACOREducacio.COM**
- **MONITORS/ES: ESTARÀ FORMAT PER MONITORS/ES AMB EXPERIÈNCIA EN CASALS D'ESTIU I PREFERIBLEMENT TREBALLADORS/ES DE L'ESCOLA.**

OBJECTIUS GENERALS DEL CASAL D'ESTIU



→ **CREAR UNA DINÀMICA DE TREBALL ON EL LLEURE I LES ACTIVITATS LÚDIQUES SIGUIN PROTAGONISTES DEL TEMPS DEL CASAL D'ESTIU.**

01

→ **TREBALLAR AMB ELS NENS I NENES D'UNA MANERA DIVERTIDA I DIFERENT, DESCOBRINT LES SEVES POSSIBILITATS I AMPLIANT ELS SEUS CONEIXEMENTS EN EL TEMPS LLIURE.**

02

→ **POTENCIAR ACTITUDS BASADES EN ELS VALORS DE LA TOLERÀNCIA, LA CONVIVÈNCIA, LA COOPERACIÓ, LA SOLIDARITAT, ...**

03

→ **DESENVOLUPAR ASPECTES COM LA CREATIVITAT, LA SENSIBILITAT, L'ESPONTANEÏTAT I LA RESPONSABILITAT.**

04

→ **PROMOURE LA PARTICIPACIÓ DELS INFANTS A LES ACTIVITATS PROGRAMADES.**

05

→ **POTENCIAR EL COMPROMÍS I LA PRÒPIA RESPONSABILITAT, FOMENTANT EL TREBALL EN GRUP.**

06

ACTIVITATS



ESPORT

EINA CLAU PER TREBALLAR AMB ELS NOIS I NOIES MÉS GRANS: ESTIMULA L'ESFORÇ I LA SUPERACIÓ PERSONAL.

PISCINA

A L'ESTIU, L'AIGUA NO POT FALTAR. SENS DUBTE AQUESTA ÉS UNA ACTIVITAT ESTRELLA PER LA MAJORIA DE NENS I NENES.



JOC

AMB EL JOC DESENVOLUPEM L'AUTONOMIA, LA CREATIVITAT, LA PSICOMOTRICITAT, LA RESPONSABILITAT, ... I GAUDIM AMB ELS AMICS I AMIGUES.



RESPONSABILITATS

EDUCAR ELS INFANTS EN HÀBITS D'HIGIENE, ORDRE I RESPECTE PEL MATERIAL I ELS ESPAIS: RECOLLIR, NETEJAR I ENDREÇAR SERÀ D'ALLÒ MÉS DIVERTIT.

SORTIDES

AQUESTA ACTIVITAT PERMETRÀ QUE ELS NENS I NENES CONEGUIN I RESPECTIN L'ENTORN.

TALLERS

EXPERIMENTAR, MANIPULAR, CREAR, INVENTAR... ADAPTATS A CADA UNA DE LES EDATS I LES POSSIBILITATS DEL GRUP.



RACONS

SÓN ACTIVITATS DE CURTA DURADA QUE POSSIBILITEN QUE ELS INFANTS PUGUIN TRIAR EN FUNCIÓ DELS SEUS INTERESSOS.

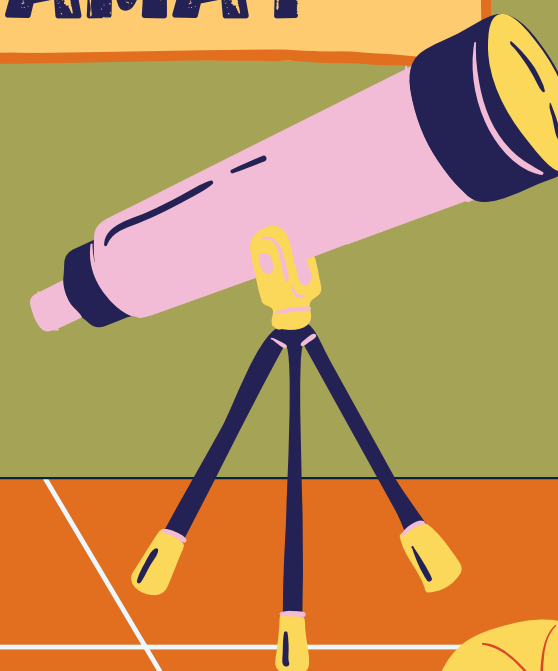
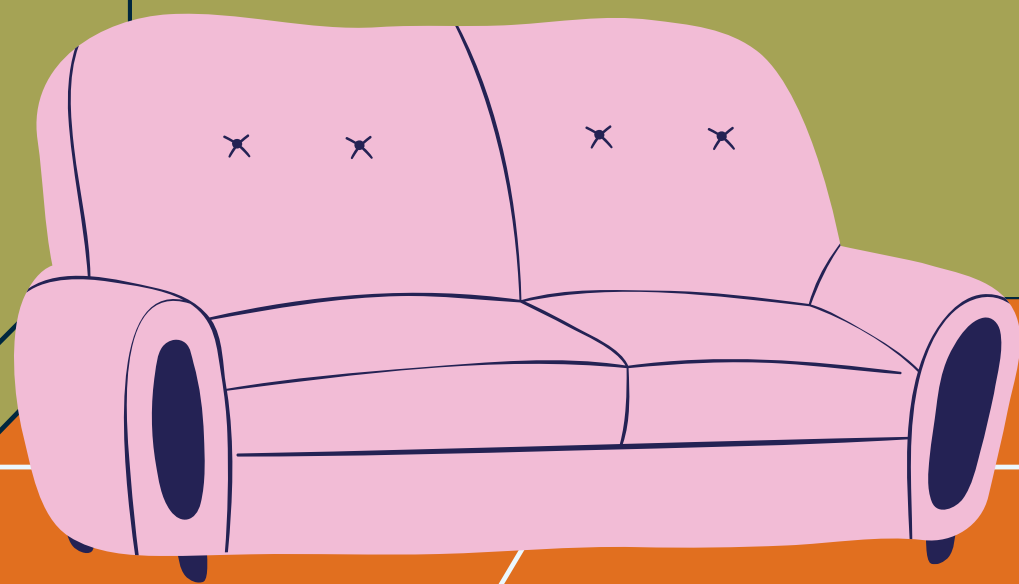


EL CENTRE
D'INTERÈS

Totes les activitats que es realitzen dins del Casal d'estiu "giren" entorn d'un centre d'interès, un fil conductor que ens permet assolir els objectius educatius d'una manera lúdica i sobretot, divertida!!

CASAL
D'ESTIU
2024

JOSEP
MONMANY
AMAT



HORARIS I SERVEIS

**CASAL D'ESTIU DE 9H A 13H
(SENSE DINAR)**

**CASAL D'ESTIU DE 9H A 15H
(DINAR INCLÒS)**

**CASAL D'ESTIU DE 9H A 17H
(DINAR INCLÒS)**

ACOLLIDA MATINAL DE 7:30H A 9H (OPCIONAL)

- Acollida llarga de 7:30h a 9h
- Acollida de 8h a 9h
- Acollida de 8:30h a 9h



DACOR[®]
Educació i Esport

UN DIA AL CASAL:

7:30H A 9H = ACOLLIDA MATINAL (OPCIONAL)

9:00H = BENVINGUDA I APERTURA DE PORTES

9:00H A 9:15H = PRESENTACIÓ DE LES ACTIVITATS

9:15H A 10:30H = ACTIVITAT DEL MATÍ

10.30H A 11:00H = ESMORZAR

11:00H A 12:30H = ACTIVITAT DE MIGDIA

12:30H A 13:00H = RECOLLIDA, VALORACIÓ I COMIAT

13:00H A 15:00H = MENJADOR, DESCANS, RACONS I COMIAT

15:00H A 16:30H = ACTIVITAT DE TARDA

16:30H A 17:00H = VALORACIÓ, RECOLLIDA I COMIAT

HORARI BASE DEL CASAL



DACOR[®]
Educació i Esport

QUÈ INCLOU EL PREU?

COMPLIM LA NORMATIVA
QUE MARCA LA
GENERALITAT, DECRET
267/2016 DEL 5 DE
JULIOL

1 0 2 DIES
DE
PISCINA
A LA
SETMANA

1 DIA DE
SORTIDA

ASSEGURANÇA
D'ACCIDENTS

3 CANALS
DE
COMUNICACIÓ

FOTOGRAFIES
I VIDEOS DEL
CASAL PER
MAIL

PROGRAMACIÓ, REALITZACIÓ I
VALORACIÓ DEL CASAL

GESTIÓ
D'INSCRIPCIONS
ONLINE, REBUTS,
QUOTES, ...

MATERIAL NECESSARI
PEL DESENVOLUPAMENT
DE LES ACTIVITATS.

1 0 2 SAMARRETES
TÈCNiques PER
CADA USUARI

REUNIÓ I
DOSSIER
INFORMATIU
DE PARES I
MARES
ABANS DE
COMENÇAR EL
CASAL

ASSEGURANÇA
RESPONSABILITAT
CÍVIL

1 DÍPTIC
INFORMATIU PER
A LES FAMÍLIES

≡ INSCRIPCIONS I PREUS

INSCRIPCIONS ONLINE:

WWW.DACOREDUACIO.COM

DE 9H A 13H = 80€/SETMANA

INCLOU 1 DIA DE SORTIDA

DESCOMPTES

15% DE DESCOMPTE DEL PREU TOTAL DEL CASAL PELS USUARIS DE 5 SETMANES

(NOMÉS PER ALUMNES DE L'ESCOLA)

10% DE DESCOMPTE DEL PREU TOTAL DEL CASAL PELS USUARIS DE 4 SETMANES

(NOMÉS PER ALUMNES DE L'ESCOLA)

5% DE DESCOMPTE DEL PREU DEL CASAL (DE 9H A 13H) PEL SEGON GERMÀ

ACOLLIDA MATINAL

ACOLLIDA DE 7:30H A 9H

12€/SETMANA

ACOLLIDA DE 8H A 9H

10€/SETMANA

ACOLLIDA DE 8:30H A 9H

8€/SETMANA

MENJADOR (13H A 15H):

6'91€ DIA

ACOLLIDA TARDA (15H A 16H):

10€ SETMANA

ACOLLIDA TARDA (15H A 17H):

18€ SETMANA



MODALITATS DE PAGAMENT

- PAGAMENT DOMICILIAT (50% AL MAIG I 50% AL JUNY)

- TRANSFERÈNCIA BANCÀRIA

- PAGAMENT EN EFECTIU



★ PROCÉS D'INSCRIPCIÓ

INSCRIPCIONS FINS EL

31 DE MAIG

FINS L'1 DE MAIG SOLS ALUMNAT DE L'ESCOLA

MAIG

31

JUNY

3

JUNY

14

ENTRE EL 3 I EL 14 DE JUNY ENVIAREM TOTA LA
INFORMACIÓ NECESSÀRIA VIA CORREU ELECTRÒNIC

- PROGRAMACIÓ GENERAL DEL CASAL
- AUTROITZACIONS I FITXA DE SALUT
- MENÚ DE MENJADOR
- MATERIAL NECESSARI



DACOR®
Educació i Esport

INICI DEL CASAL

JUNY

25



GRETI AVENTURA PARK



TIBIDABO



SORTIDES

JUMP YARD





GRÀCIES

